

**L'Associazione UN.A.V.VI.
L'Associazione Pro Senectute
L'Assessorato ai servizi sociali
dei Comuni**

**con il contributo della
Regione Veneto**

hanno organizzato:

**le giornate
MEMOTEST**



TEST SOMMINISTRATI:

Inventario della depressione di Beck (BDI)

MEMOTEST: consiste nella misurazione dello stato di memoria attraverso il test di Rivermead (di Barbara Wilson, Janet Cockburn e Alan Baddeley)

Come tutti i test, anche il test di Rivermead ha dei limiti, tuttavia è stato scelto da noi perché riconosciuto in tutto il mondo come un esame sufficientemente dotato dei requisiti essenziali alla valutazione della memoria nelle attività quotidiane delle persone “normali”.

(Prof. Adolfo Porro)



Test di Memoria Comportamentale di Rivermead (TMCR):

Strutturato in modo da evidenziare deficit di memoria nel quotidiano.

Le varie prove richiedono di ricordare di eseguire compiti a carattere quotidiano o di consolidare diversi tipi di informazione richiesti per un adeguato comportamento quotidiano.

Il TMCR soddisfa le richieste pratiche di un test psicologico: è breve, facile da capire, da utilizzare e da interpretare ed è somministrabile in qualunque ambiente.

Se il punteggio è inferiore a 8/12 allora sarà utile cercare le possibili cause della diminuzione della capacità di memoria.

Inventario della depressione di Beck:

E' uno strumento che viene utilizzato per valutare l'intensità della depressione.

Valuta 21 aspetti riconducibili a 2 aree:

- **Aspetti cognitivi affettivi** (Tristezza, Pessimismo, Senso di fallimento, Insoddisfazione, Senso di colpa, Aspettativa di punizione, Delusione verso se stessi, Autoaccusa, Idee suicide, Pianto, Irritabilità, Ritiro sociale, Indecisione)
- **Sintomi somatici e prestazionali** (Svalutazione della propria immagine corporea, Calo d'efficienza lavorativa, Disturbi del sonno, Faticabilità, Calo d'appetito, Calo ponderale, Preoccupazioni somatiche, Calo della libido)

Il punteggio massimo per ogni items è pari a tre; il punteggio massimo della scala è 63.

Il punteggio complessivo può essere classificato nel seguente modo:

- 5 – 9: condizioni di normalità o depressione minima
- 10 – 18: depressione da lieve a moderata
- 19 – 29: depressione da moderata a grave
- 30 – 63: depressione grave

COMUNI TESTATI

• Dueville	2 giorni	e	72 persone
• Lonigo	1 giorno	e	59 persone
• Montegalda	2 giorni	e	100 persone
• Chiampo	1 giorno	e	45 persone
• Noventa Vic.na	1 giorno	e	54 persone
• Camisano Vic.no	2 giorni	e	79 persone
Per un totale di:	9 giorni	e	409 persone testate



PERSONALE IMPEGNATO

PER OGNI GIORNATA SONO STATE
IMPEGNATE:

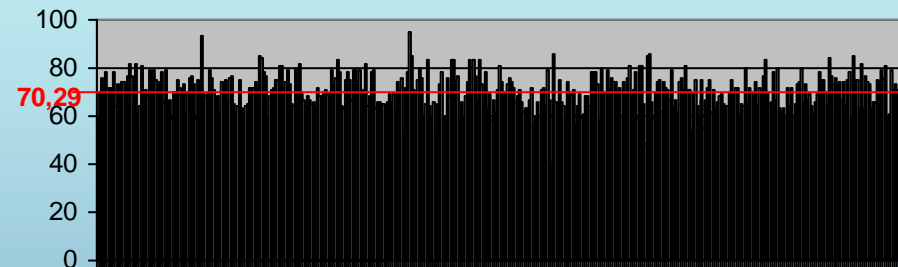
- 1 CROCEROSSINA (per misurare la pressione e per la compilazione moduli)
- 4 TESTISTE (per somministrare il BDI e il test di Rivermead)
- 1 MEDICO (per dialogo conclusivo)



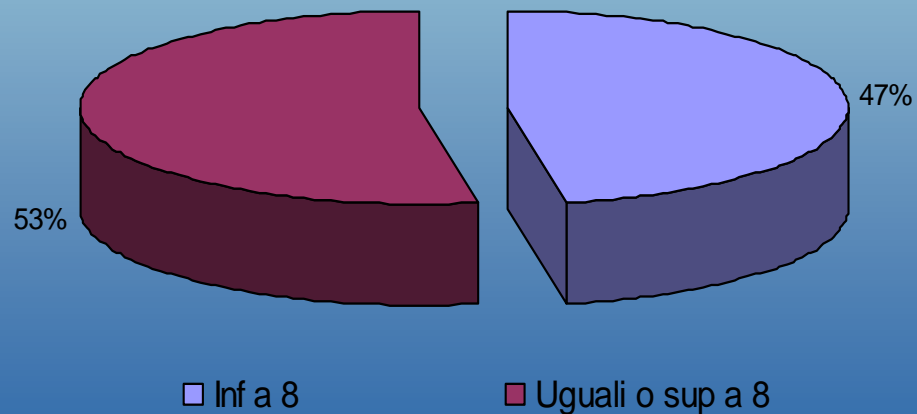
RISULTATI GLOBALI

Risultati globali dei 6 comuni per un totale di 409 persone testate

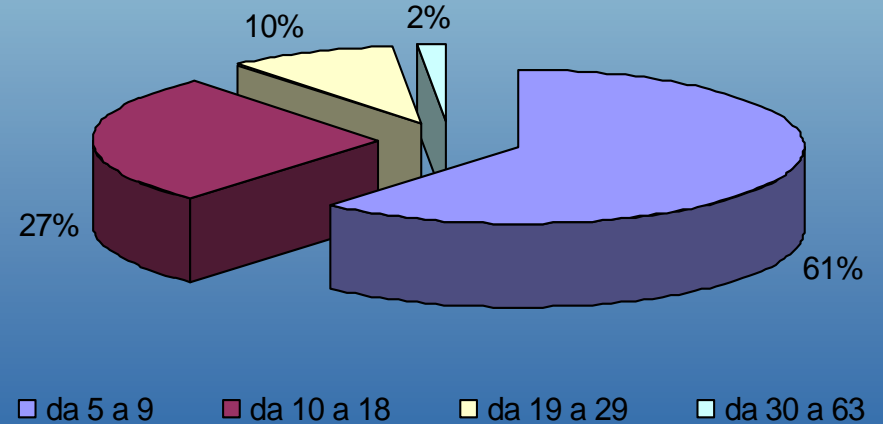
età media



Risultati Memotest



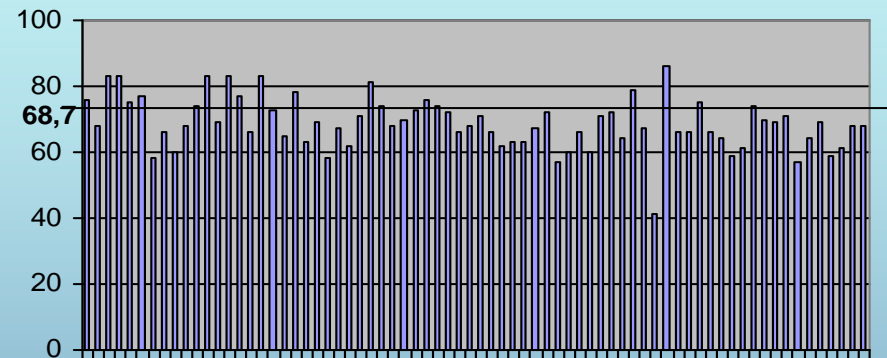
Inventario della depressione di Beck (BDI)



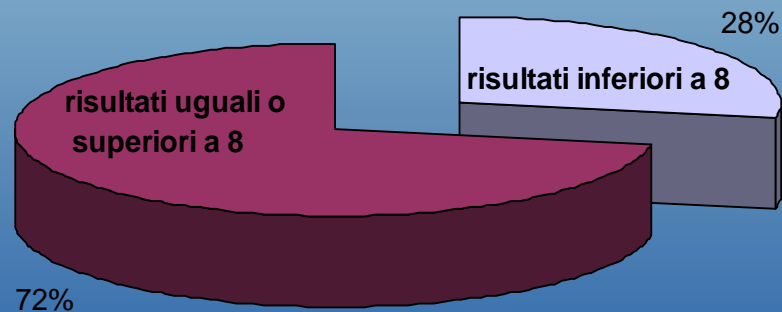
COMUNE DI DUEVILLE

Nel comune di Dueville sono state testate 72 persone di età compresa tra 41 e 86 anni con i seguenti risultati:

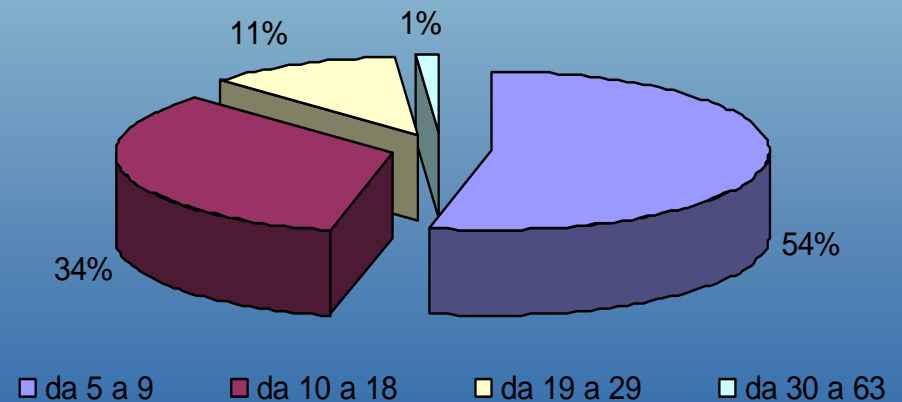
Età media



Risultati memotest



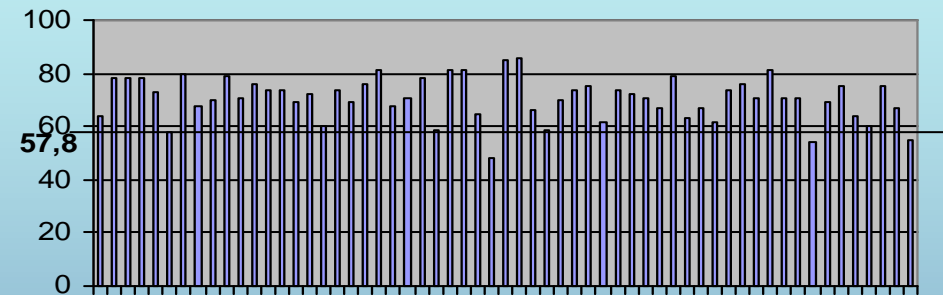
Inventario della depressione di Beck (BDI)



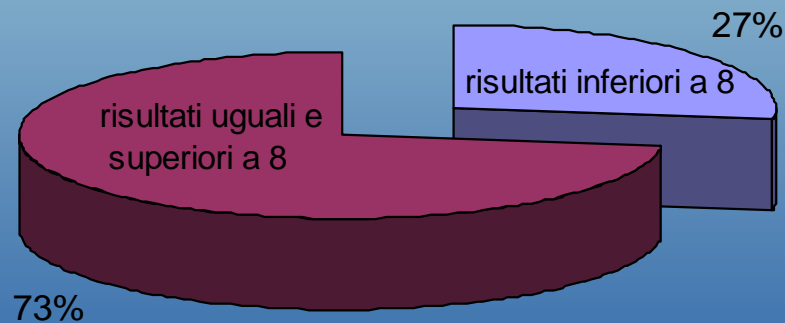
COMUNE DI LONIGO

Nel comune di Lonigo sono state testate 59 persone di età compresa tra 48 e 86 anni con i seguenti risultati:

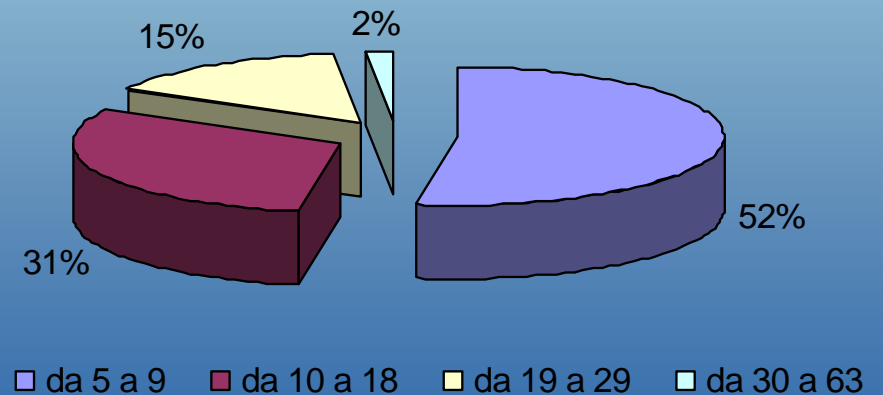
Età media



Risultati Memotest



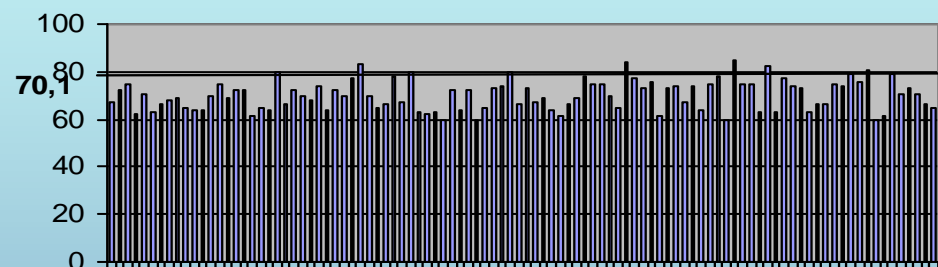
Inventario della depressione di Beck (BDI)



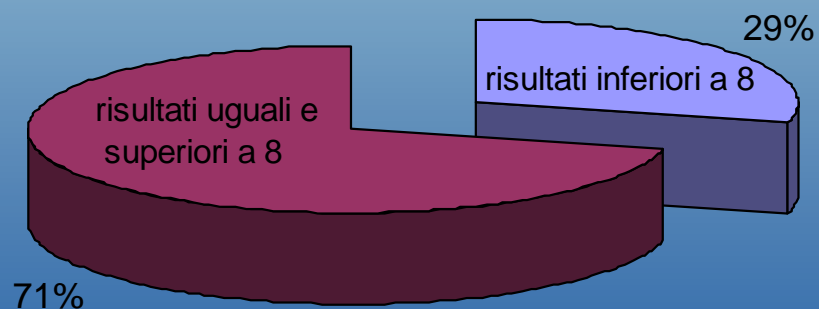
COMUNE DI MONTEGALDA

Nel comune di Montegalda sono state testate 100 persone di età compresa tra 60 e 85 anni con i seguenti risultati:

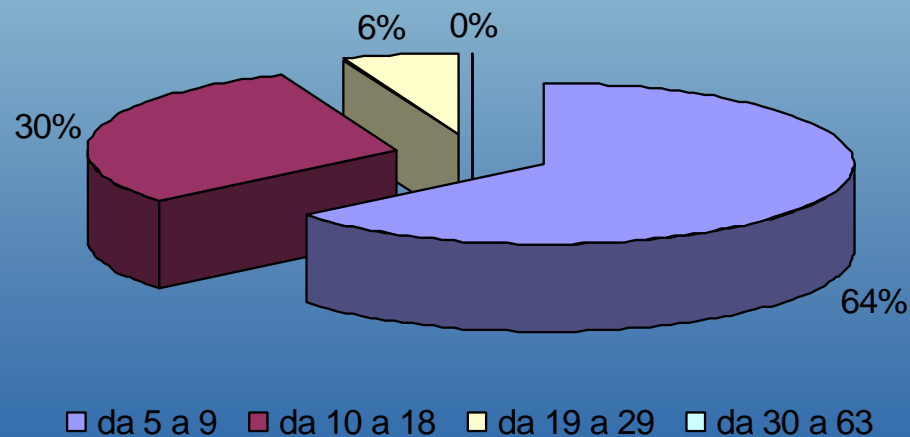
Età media



Risultato Memotest



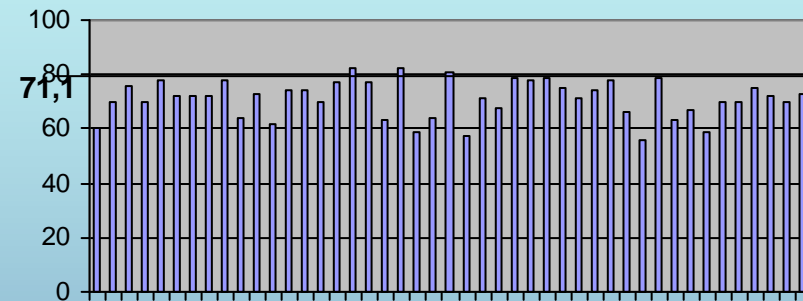
Inventario della depressione di Beck (BDI)



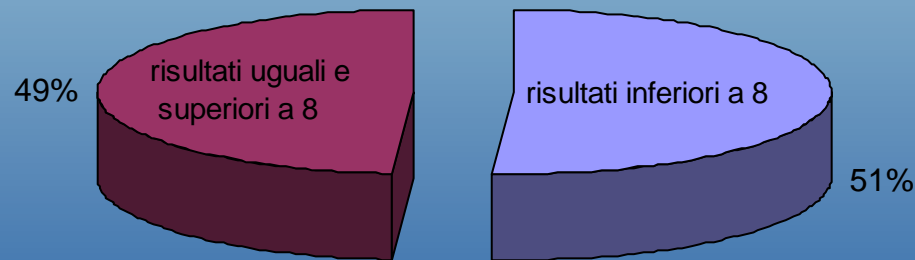
COMUNE DI CHIAMPO

Nel comune di Chiampo sono state testate 45 persone di età compresa tra 56 e 82 anni con i seguenti risultati:

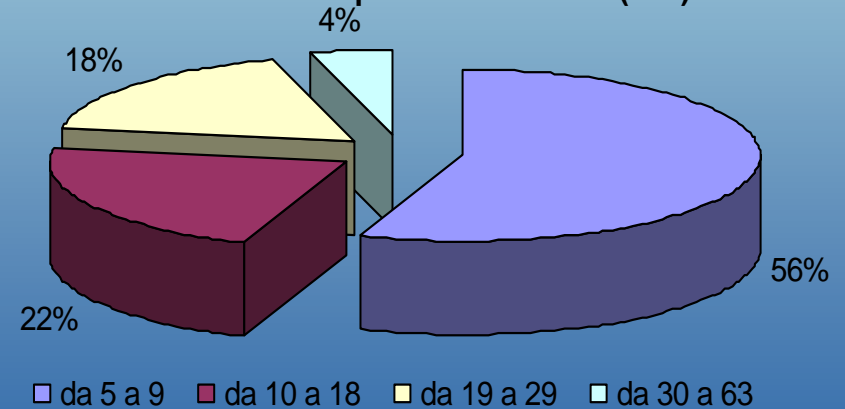
Età media



Risultati Memotest



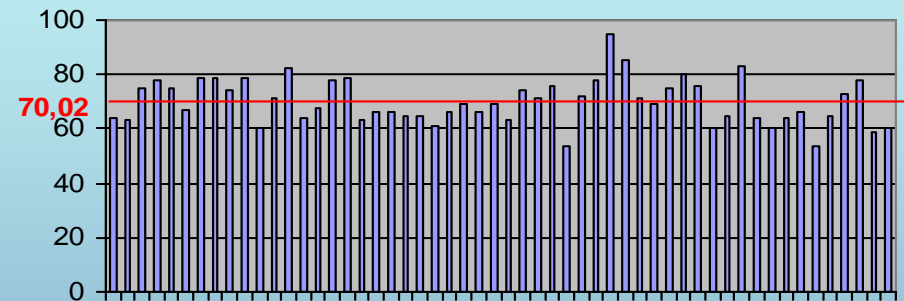
Inventario della depressione di Beck (BDI)



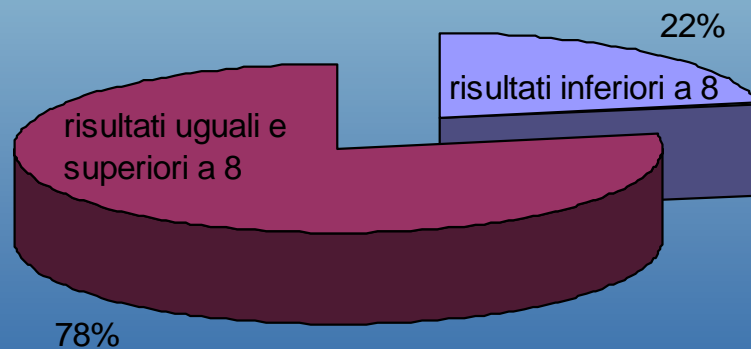
COMUNE DI NOVENTA VIC.NA

Nel comune di Noventa Vic.na sono state testate 54 persone di età compresa tra 54 e 95 anni con i seguenti risultati:

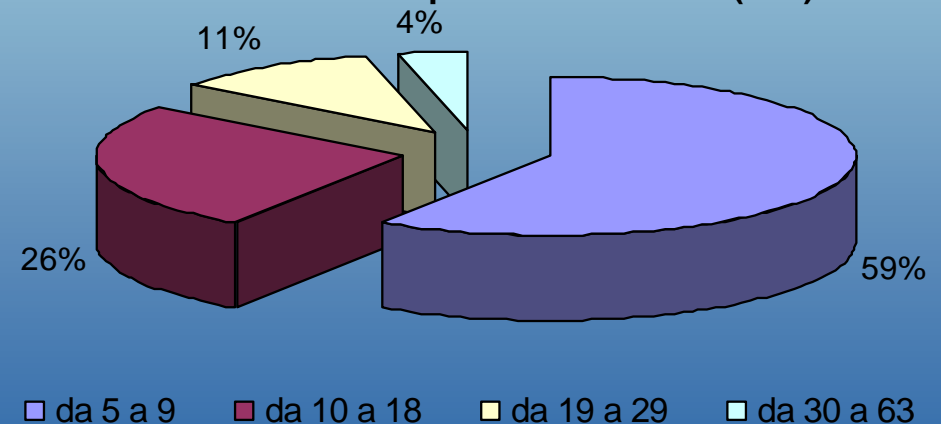
età media



Risultati Memotest



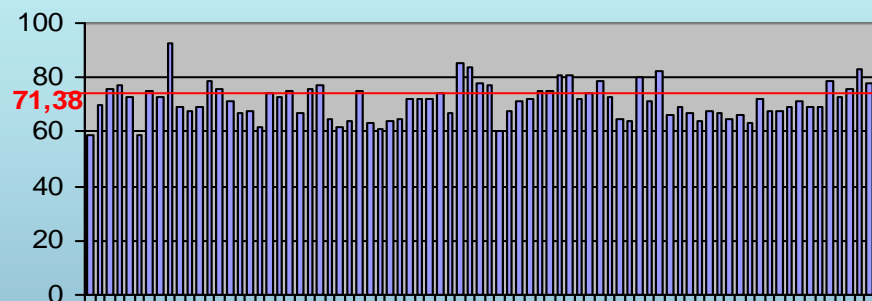
Inventario della depressione di Beck (BDI)



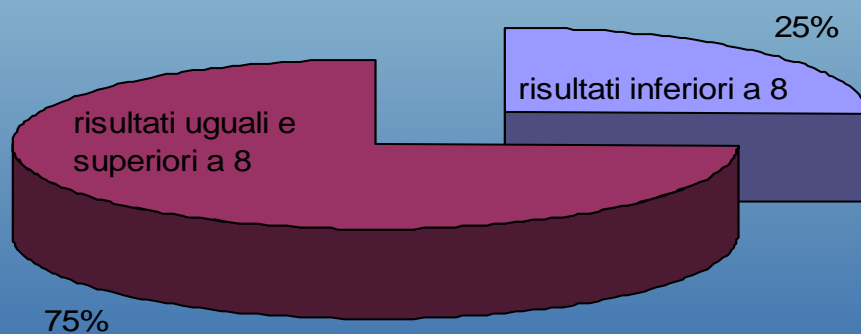
COMUNE DI CAMISANO VIC.NO

Nel comune di Camisano Vic.no sono state testate 79 persone di età compresa tra 59 e 93 anni con i seguenti risultati:

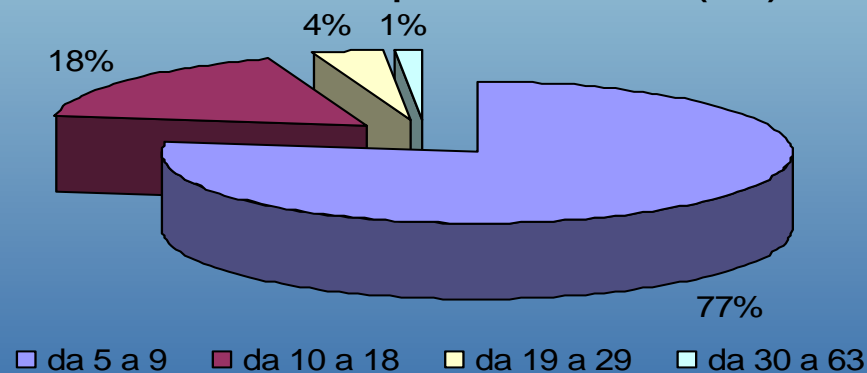
Età media



Risultati Memotest



Inventario della depressione di Beck (BDI)



**“Misurare la memoria”
deve entrare nel bagaglio
degli esami che
normalmente vengono
eseguiti per il controllo della
nostra salute.**

